

# Le gîte de la pépinière



## Table d'hôtes Alsacienne



Choucroute de poisson « maison »

### Plaisir de la bouche...

Aquarelle d'Ysabelle



### ...et des yeux.



Entre vignes et montagne  
Découvrez la vallée de  
Kaysersberg  
Visites gastronomiques  
Site médiéval  
Marché de Noël  
Station de ski  
À deux pas de Colmar

Hébergement  
Très confortable  
2 à 4 pers



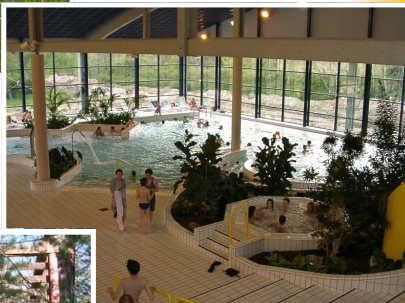
DM 2010

Tennis sur  
Place  
Départ randos  
Pédestre ou VTT  
Parcours de Santé

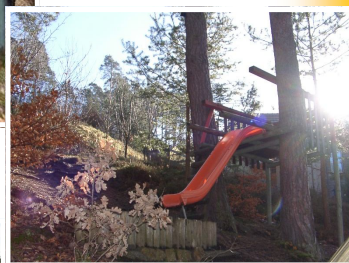


Pêche en étang et sportive  
en rivière de 1ère catégorie

Centre nautique tout  
neuf à 6 km



Votre coin Forêt...



Un régal pour les sportifs  
de tout âge et tout niveau



Ysabelle et Didier

Pique-nique  
Au bord  
De l'eau



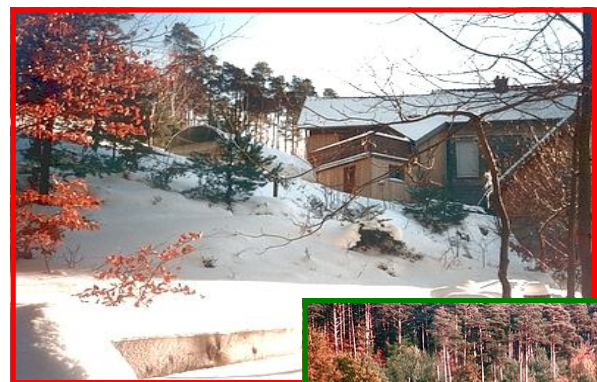
Famille MORET  
68650 LAPOUTROIE

Gîte rural  
\*\*\* 3 épis \*\*\*

En ALSACE



<http://lapepinier.fr>  
[lapepinier@wanadoo.fr](mailto:lapepinier@wanadoo.fr)



Téléphone :  
03-89-47-59-31

Ouvert toute l'année



B  
I  
E  
N  
V  
E  
N  
U  
E